

# Typographie

le dessin du caractère

# Typographie

## **Caractère**

Anatomie

Caractéristiques

Attributs

## **Paragraphe**

Justification

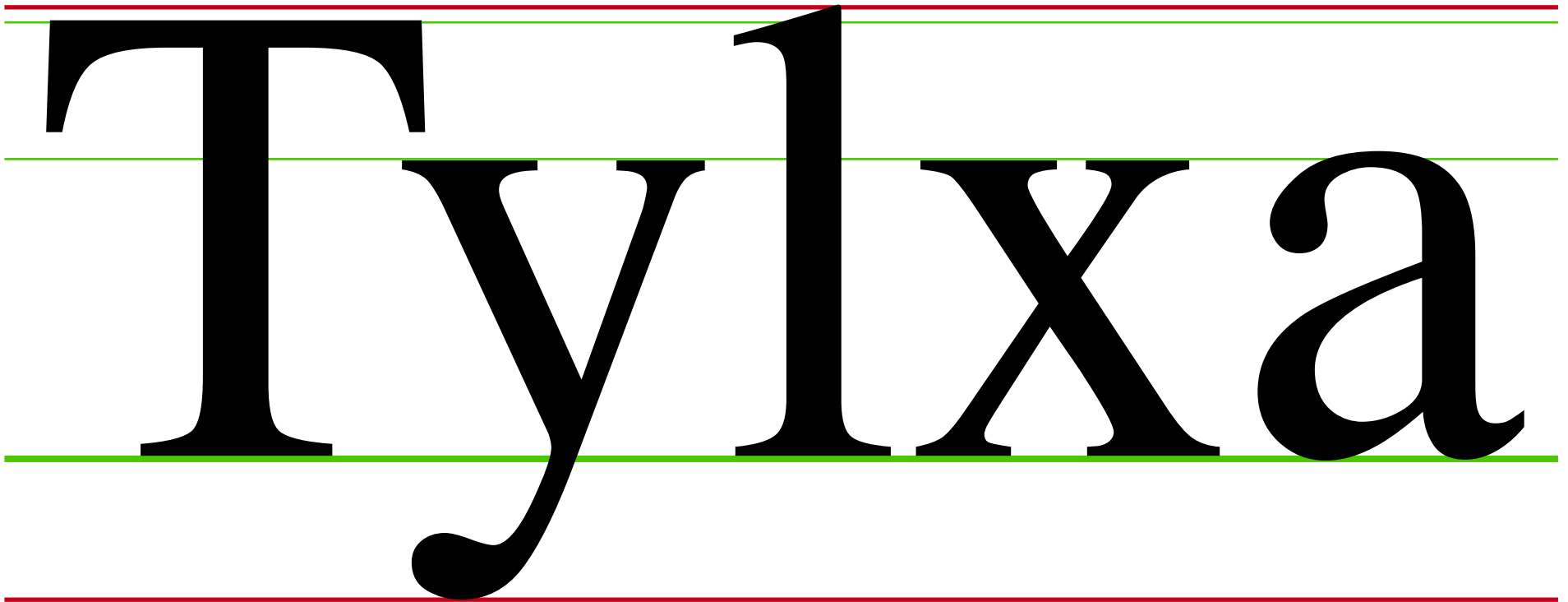
Gris typographique

Attributs

# Typographie > Caractères

| Anatomie | Caractéristiques | Attributs |

*lignes...*

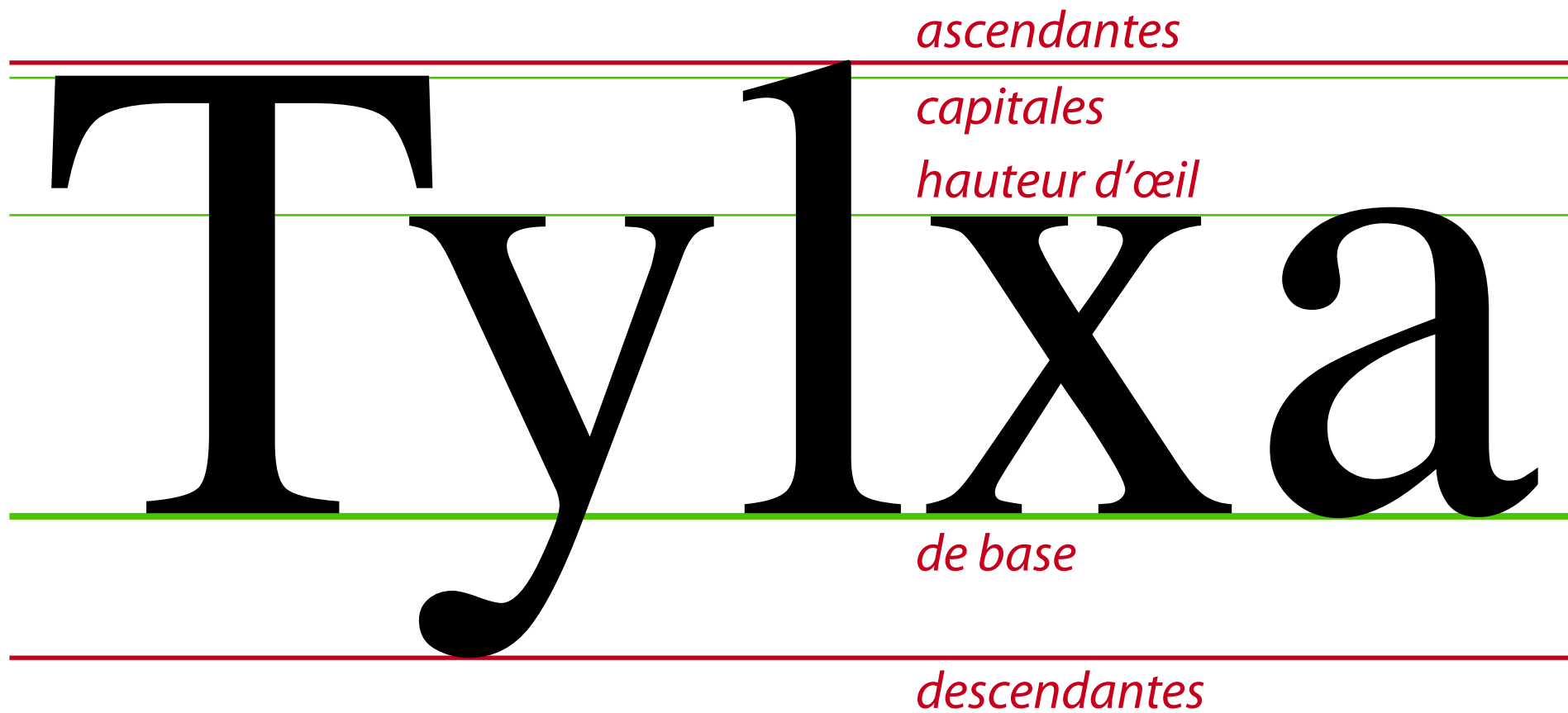


Tylxa

# Typographie > Caractères

| Anatomie | Caractéristiques | Attributs |

*lignes...*



# Typographie > Caractères

| Anatomie | Caractéristiques | Attributs |

## *Corps et hauteur d'œil*



# Typographie > Caractères

| Anatomie | Caractéristiques | Attributs |

*fûts (hampes) et panses  
montantes et descendantes*

**p r a d l o**

The image displays the word 'pradlo' in a black, formal Gothic-style typeface. The letters are 'p', 'r', 'a', 'd', 'l', and 'o'. Each letter has a vertical yellow bar (the 'hampes' or stems) and a red circle (the 'panse' or bowl) highlighting these features. The 'p' has a long descender, the 'r' has a short ascender, the 'a' has a short descender, the 'd' has a tall ascender, and the 'l' has a tall ascender. The 'o' is a simple bowl with a tail.

# Typographie > Caractères

| Anatomie | Caractéristiques | Attributs |

*fûts et traverses*

TYPE

# Typographie > Caractères

| Anatomie | Caractéristiques | Attributs |

*empattements*

*attaques, terminaisons,*





# Typographie > Caractères

| Anatomie | Caractéristiques | Attributs |

*contreformes, panses  
pleins et déliés*

prado

# Typographie > Caractères

| Anatomie | **Caractéristiques** | Attributs |

*empattements*

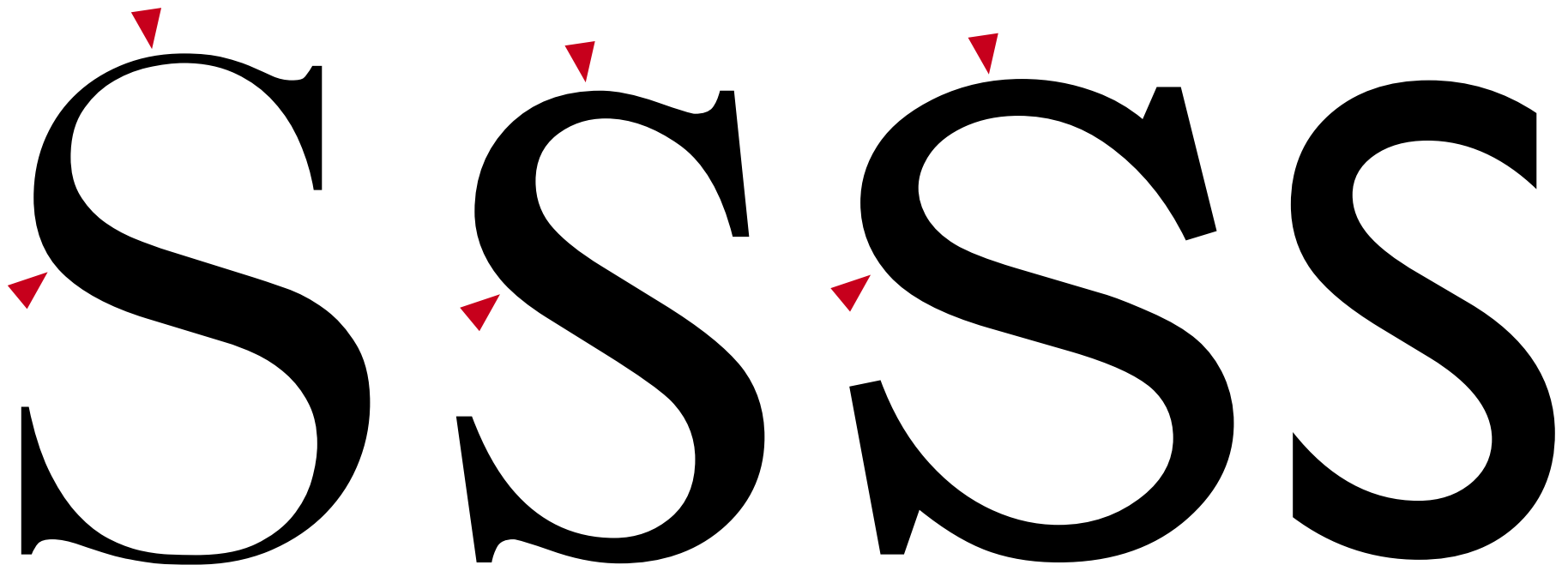
**Mi Ni**

> *Times - Helvetica (Arial)*

# Typographie > Caractères

| Anatomie | Caractéristiques | Attributs |

*pleins et déliés*



> *Didot - Times - Bookman old style - Gill sans*

# Typographie > Caractères

| Anatomie | **Caractéristiques** | Attributs |

*inclinaison*

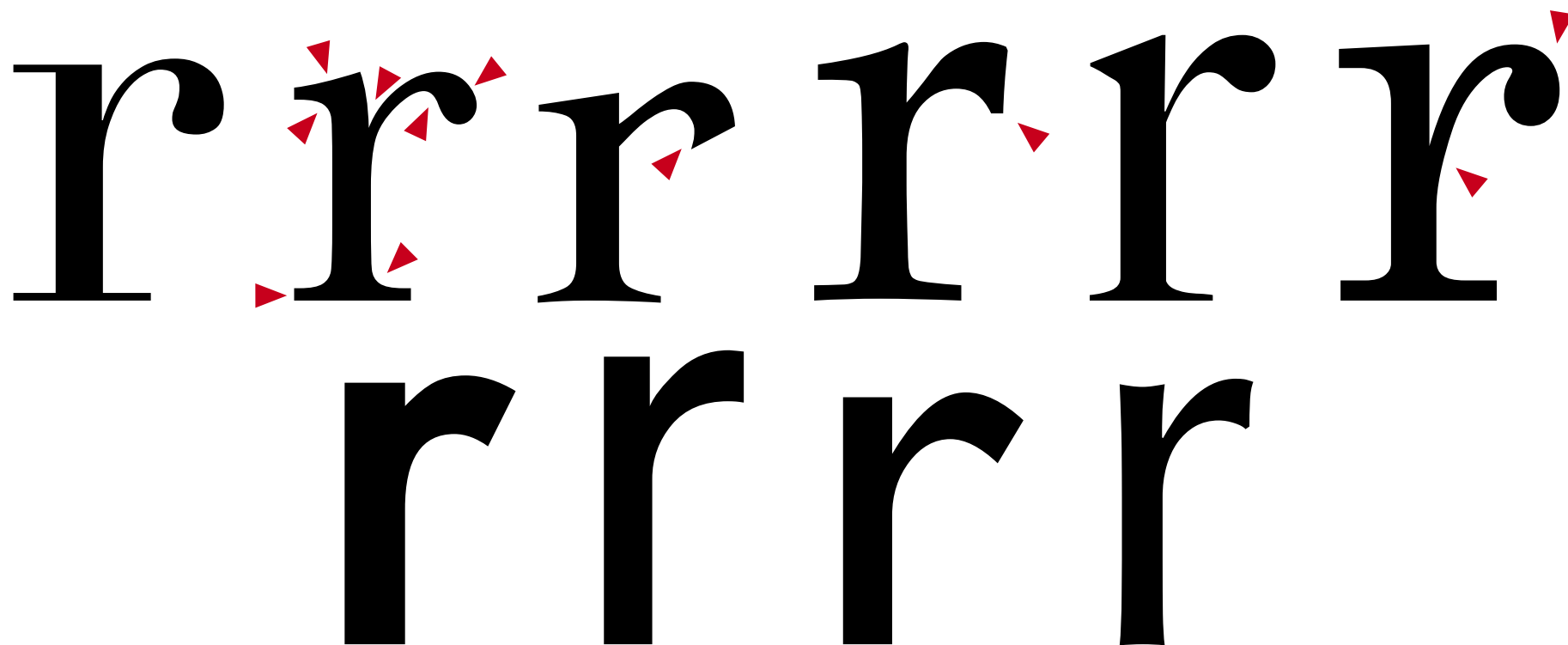
p a d o g  
p a d o g

> *Didot - Times*

# Typographie > Caractères

| Anatomie | **Caractéristiques** | Attributs |

*dessin des terminaisons et empâtements*

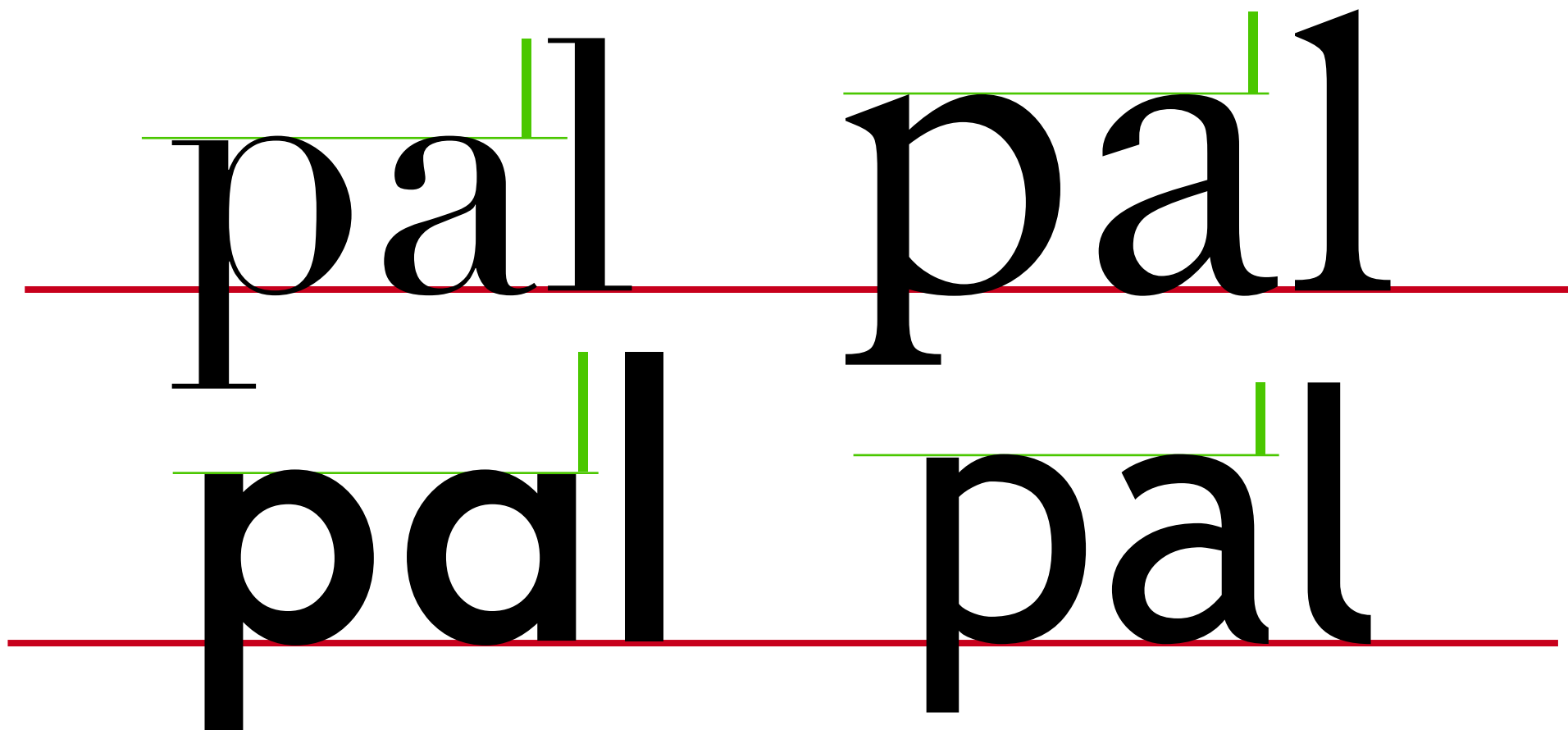


> *Didot - Baskerville - Cochin - Palatino - Caslon - Century schoolbook  
Futura - Helvetica - Gill sans - Optima*

# Typographie > Caractères

| Anatomie | **Caractéristiques** | Attributs |

*rapport œil / jambages*



> Didot - New York - Futura medium - Trebuchet

# Typographie > Caractères

| Anatomie | Caractéristiques | Attributs |

*chasse*

typographe  
typographe  
typographe

> Bookman old style - Georgia - Times

# Typographie > Caractères

| Anatomie | Caractéristiques | Attributs |

*type de dessin (simple ou complexe)*

gal gal gal  
gal gal gal

> Didot - Caslon - Old english - Arial - Gill sans - Futura



# Typographie > Caractères

| Anatomie | Caractéristiques | Attributs |

*casse*

PARE

*capitales*

PAREGI

*petites*

*capitales*

Paregi

*bas de casse*

# Typographie > Caractères

| Anatomie | Caractéristiques | **Attributs** |

## *casse des chiffres*

*chiffres  
capitales*

1 2 3 4 5 6 7

*chiffres  
bas de casse*

1 2 3 4 5 6 7

# Typographie > Caractères

| Anatomie | Caractéristiques | Attributs |

*chasse*

**amiral**

*ultra compressé*

**amiral**

*extra compressé*

**amiral**

*compressé*

**amiral**

*condensé*

**amiral**

*normal (romain)*

# Typographie > Caractères

| Anatomie | Caractéristiques | Attributs |

*chasse*



amiral *condensé*

amiral *normal (romain)*

amiral *étendu*

# Typographie > Caractères

| Anatomie | Caractéristiques | Attributs |

*graisse*

i i i i i i  
a a a a a a

*extra maigre*  
extra light

*maigre*  
light

*normal*  
book

*demi gras*  
medium

*gras*  
bold

*extra gras*  
extra bold

# Typographie > Caractères

| Anatomie | Caractéristiques | Attributs |

*graisse*

i

i

i

a

a

a

*normal*  
book

*gras*  
bold

*heavy*  
très gras

# Typographie > Caractères

| Anatomie | Caractéristiques | Attributs |

*style italique*

syphax  
*syphax*  
*syphax*

# Typographie > Caractères

| Anatomie | Caractéristiques | Attributs |

*style italique*

sypfax

*sypfax*



# Typographie > Caractères

| Anatomie | Caractéristiques | Attributs |

*style italique*

syp h a x  
*syp h a x*

# Typographie > Caractères

| Anatomie | Caractéristiques | Attributs |

*style italique*

**syp h a x**  
***syp h a x***

> *Futura medium*

# Typographie > Caractères

| Anatomie | Caractéristiques | Attributs |

*style italique*

sypmax

*sypmax*

# Typographie > Caractères

| Anatomie | Caractéristiques | Attributs |

*caractères experts*

*ligatures*

œ æ &

*fractions*

3/4

fi fl ff

# Typographie > Caractères

| Anatomie | Caractéristiques | Attributs |

## *caractères experts*

*lettres spéciales  
début ou fin de mots*

ouvrir

le gaz

et

> Adobe Garamond

*approche et crénage*

Wagon lit

# Typographie > Caractères

| Anatomie | Caractéristiques | Attributs |

*approche et crénage (InDesign)*

*approche de groupe et approche de paires (XPress)*

**w** a | g | o | n | l | i | t

# Choix d'un caractère

**casse**

> **bas de casse, capitale, petite capitale (SC)**

**style**

> **romain, italique**

**graisse**

> **de ultra maigre à ultra gras**

**chasse**

> **de ultra compressé à étendu**



# Choix des attributs

**corps**

> **taille du caractère**

**interlettrage**

> **approche, crénage**

**couleur**

> **couleur et teinte**

# Typographie

## **Caractère**

Anatomie

Caractéristiques

Attributs

## **Paragraphe**

Justification

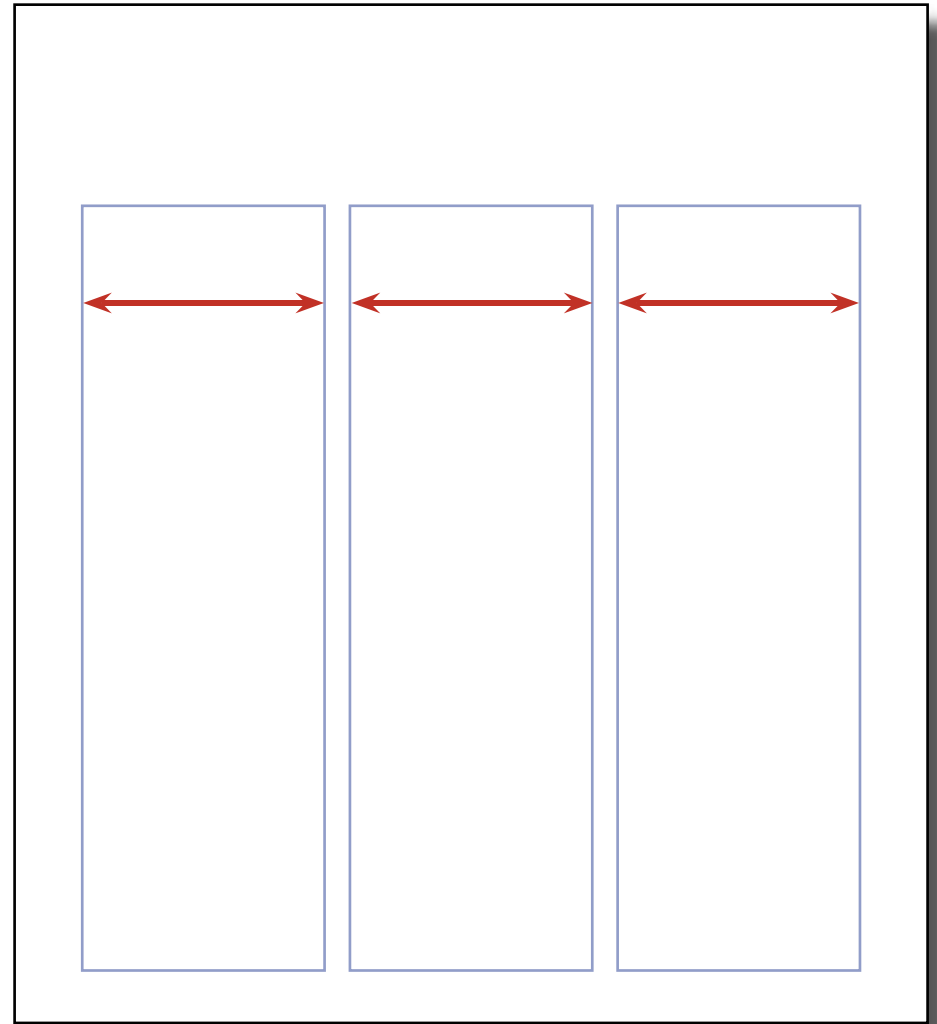
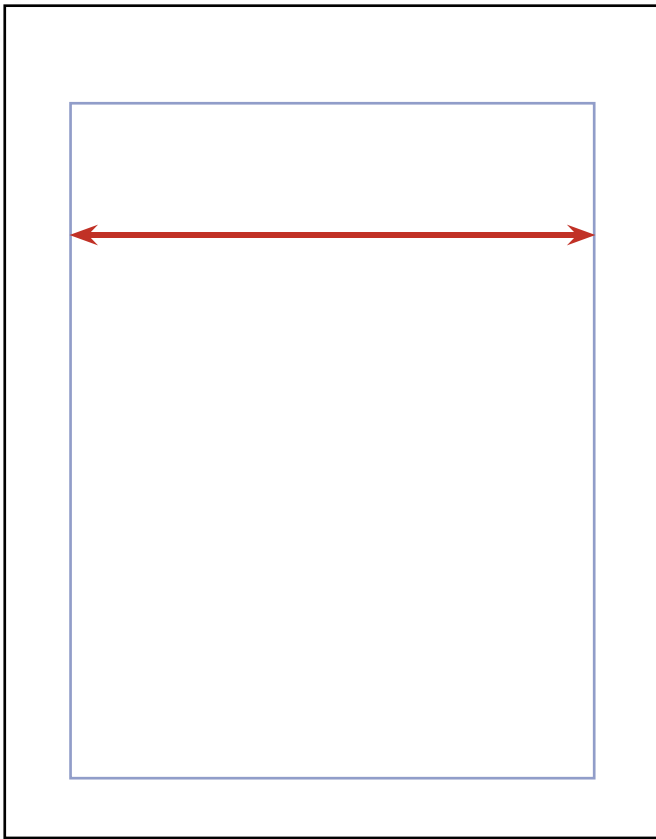
Gris typographique

Attributs

# Typographie > Paragraphe

| Justification | Gris typographique | Attributs |

*justification*



# Typographie > Paragraphe

| Justification | Gris typographique | Attributs |

En milieu rural, si l'on veut garder sa population et attirer de nouveaux habitants, il faut prendre la question du logement à bras-le-corps. Certaines maisons restent fermées et inhabitées, mais elles ne sont pas aux normes de confort et les propriétaires hésitent à les rénover. À la demande des collectivités, l'Etat peut subventionner de façon importante des travaux à travers des opérations locales comme l'Opah. Mais, quand les dernières datent de dix ans... il n'y a plus qu'à mettre les bouchées doubles ! Pour cela, une « mission habitat » a été créée.

*texte justifié  
(dernière ligne creuse)*

En milieu rural, si l'on veut garder sa population et attirer de nouveaux habitants, il faut prendre la question du logement à bras-le-corps. Certaines maisons restent fermées et inhabitées, mais elles ne sont pas aux normes de confort et les propriétaires hésitent à les rénover.

À la demande des collectivités, l'Etat peut subventionner de façon importante des travaux à travers des opérations locales comme l'Opah. Mais, quand les dernières datent de dix ans... il n'y a plus qu'à mettre les bouchées doubles !  
Pour cela, une « mission habitat ».

*justifié « à droite » et justifié  
« au centre » selon InDesign*

# Typographie > Paragraphe

| Justification | Gris typographique | Attributs |

En milieu rural, si l'on veut garder sa population et attirer de nouveaux habitants, il faut prendre la question du logement à bras-le-corps. Certaines maisons restent fermées et inhabitées, mais elles ne sont pas aux normes de confort et les propriétaires hésitent à les rénover. À la demande des collectivités, l'Etat peut subventionner de façon importante des travaux à travers des opérations locales.

En milieu rural, si l'on veut garder sa population et attirer de nouveaux habitants, il faut prendre la question du logement à bras-le-corps. Certaines maisons restent fermées et inhabitées, mais elles ne sont pas aux normes de confort et les propriétaires hésitent à les rénover.

*fer à droite et fer à gauche (les deux sont en drapeau)*

# Typographie > Paragraphe

| Justification | Gris typographique | Attributs |

En milieu rural, si l'on veut garder sa population et attirer de nouveaux habitants, il faut prendre la question du logement à bras-le-corps. Certaines maisons restent fermées et inhabitées, mais elles ne sont pas aux normes de confort et les propriétaires hésitent à les rénover.

En milieu rural, si l'on veut garder sa population.

*alignement libre en allégorie*

Dans le milieu rural, si l'on veut garder sa population et attirer de nouveaux habitants, il faut prendre la question du logement à bras-le-corps. Certaines maisons restent fermées et inhabitées, mais elles ne sont pas aux normes de confort et les propriétaires hésitent à les rénover. À la demande des collectivités, l'État peut subventionner de façon importante des travaux à travers des opérations locales. En milieu rural, si l'on veut garder sa population et attirer de nouveaux les habitants, qu'il faut à prendre la question du logement des bras-le-corps. Certaines des maisons restent fermées et inhabitées, mais elles ne sont pas aux normes de confort et les propriétaires hésitent à les rénover. À la demande des collectivités, l'État peut subventionner de façon importante des travaux des...

# Typographie > Paragraphe

| Justification | Gris typographique | Attributs |

## *rapport entre corps de caractère et justification*

En milieu rural, si l'on veut garder sa population et attirer de nouveaux habitants, il faut prendre la question du logement à bras-le-corps. Certaines maisons restent fermées et inhabitées, mais elles ne sont pas aux normes de confort et les propriétaires hésitent à les rénover. À la

---

En milieu rural, si l'on veut garder sa population et attirer de nouveaux habitants, il

En milieu rural, si l'on veut garder sa population et attirer de nouveaux habitants, il faut prendre la question

En milieu rural, si l'on veut garder sa population et attirer de nouveaux habitants, il faut prendre la question du logement à bras-le-corps. Certaines maisons restent

# Typographie > Paragraphe

| Justification | Gris typographique | Attributs |

## *rapport entre corps de caractère et justification*

En milieu rural, si l'on veut garder sa population et attirer de nouveaux habitants, il faut prendre

En milieu rural, si l'on veut garder sa population et attirer de nouveaux habitants, il faut prendre la question du logement à bras-le-corps. Certaines maisons restent

En milieu rural, si l'on veut garder sa population et attirer de nouveaux habitants, il faut prendre la question du logement à bras-le-corps. Certaines maisons restent fermées et inhabitées, mais elles ne sont pas aux normes de confort et les propriétaires hésitent à les rénover. À la demande des collectivités, l'Etat peut

En milieu rural, si l'on veut garder sa population et attirer de nouveaux habitants, il faut prendre la question du logement à bras-le-corps. Certaines maisons restent fermées et inhabitées, mais elles ne sont pas aux normes de confort et les propriétaires hésitent à les rénover. À la demande des collectivités, l'Etat peut subventionner de façon importante des travaux à travers des opérations locales comme l'Opah. Mais, quand les dernières datent de dix ans... il n'y a plus qu'à mettre les bouchées doubles ! Pour cela, une « mission habitat » a été créée par la communauté de commu-

*on ne peut pas justifier du texte trop gros dans un colonne trop petite  
Il faut au minimum 5 à 6 mots par ligne et des césures*

> 28 pt - 22 pt - 16 pt - 12 pt (justification 55 mm)



# Typographie > Paragraphe

| Justification | Gris typographique | Attributs |

## *homogénéité du texte dans la justification*

En milieu rural, si l'on veut garder sa population et attirer de nouveaux habitants, il faut prendre la question du logement à bras-le-corps. Certaines maisons restent fermées et inhabitées, mais elles ne sont pas aux normes de confort et les propriétaires hésitent à les rénover. À la demande des collectivités, l'Etat

*trous, lézardes*

En milieu rural, si l'on veut garder sa population et attirer de nouveaux habitants, il faut prendre la question du logement à bras-le-corps. Certaines maisons restent fermées et inhabitées, mais elles ne sont pas aux normes de confort et les propriétaires hésitent à les rénover. À la demande des collectivités, l'Etat peut subventionner

# Typographie > Paragraphe

| Justification | Gris typographique | Attributs |

## *homogénéité du texte dans la justification*

En milieu rural, si l'on veut garder sa population et attirer de nouveaux habitants, il faut prendre la question du logement à bras-le-corps. Certaines maisons restent fermées et inhabitées, mais elles ne sont pas aux normes de confort et les propriétaires hésitent à les rénover. À la demande des collectivités, l'Etat peut subventionner

En milieu rural, si l'on veut garder sa population et attirer de nouveaux habitants, il faut prendre la question du logement à bras-le-corps. Certaines maisons restent fermées et inhabitées, mais elles ne sont pas aux normes de confort et les propriétaires hésitent à les rénover. À la demande des collectivités, l'Etat peut subventionner

*trous, lézardes se voient mieux en clignant des yeux*

# Typographie > Paragraphe

| Justification | Gris typographique | Attributs |

## *couleur du texte*

Pourquoi y aurait-il autant de caractères différents, si leurs formes n'avaient aucune importance ?

Pourtant, beaucoup pensent que la typographie ne peut avoir un rôle significatif. Il est vrai que la structure quasi immuable des lettres de l'alphabet semble laisser bien peu de possibilités d'interprétation au dessinateur de caractères. **De toute façon, comment les spécificités d'une typographie, aussi soient-elles, pourraient-elles être perceptibles sur quelques millimètres, et changer l'appréciation d'un texte, alors que le lecteur semble, a priori.**

# Typographie > Paragraphe

| Justification | **Gris typographique** | Attributs |

## *contrastes*

En milieu rural, si l'on veut garder sa population et attirer de nouveaux habitants, il faut prendre la question du logement à bras-le-corps. Certaines maisons restent fermées et inhabitées, mais elles ne sont pas aux normes de confort et les propriétaires hésitent à les rénover. À la demande des collectivités, l'Etat peut subventionner de façon importante des travaux à travers des opérations locales comme l'Opah. Mais, quand les dernières datent de dix ans... il n'y a plus qu'à mettre les bouchées doubles ! Pour cela, une « mission habitat » a été créée par

**Certaines maisons restent fermées et inhabitées, mais elles ne sont pas aux normes de confort et les propriétaires hésitent à les rénover. À la demande des collectivités, l'Etat peut subventionner de façon importante des travaux à travers des opérations locales**

# Typographie > Paragraphe

| Justification | **Gris typographique** | Attributs |

## *contraste*

En milieu rural, si l'on veut garder sa population

**L'Etat peut subventionner de façon importante des**  
et attirer de nouveaux habitants, il faut prendre

**travaux à travers des opérations locales comme**  
la question du logement à bras-le-corps. Certai-

**l'Opah. Mais, quand les dernières datent de dix**  
nes maisons restent fermées et inhabitées, mais

**ans... il n'y a plus qu'à mettre les bouchées doubles!**  
elles ne sont pas aux normes de confort et les

**Pour cela, une « mission habitat » a été créée par**  
propriétaires hésitent à les rénover. À la deman-

**la communauté de communes en novembre 1998.**  
de des collectivités, l'Etat peut subventionner

**L'expérience a montré qu'il fallait être proche.**  
de façon importante des travaux à travers des

# Typographie > Paragraphe

| Justification | Gris typographique | Attributs |

## *inter- lignage*

En milieu rural, si l'on veut garder sa population et attirer de nouveaux habitants, il faut prendre la question du logement à bras-le-corps. Certaines maisons restent fermées et inhabitées, mais elles ne sont pas aux normes de confort et les propriétaires hésitent à les rénover. À la demande des collectivités, l'Etat peut subventionner de façon importante des travaux à travers des opérations locales comme l'Opah. Mais, quand les dernières datent de dix ans... il n'y a plus qu'à mettre les bouchées doubles ! Pour cela, une « mission habitat » a été créée par la communauté de communes en novembre 1998. « L'expérience a montré qu'il

En milieu rural, si l'on veut garder sa population et attirer de nouveaux habitants, il faut prendre la question du logement à bras-le-corps. Certaines maisons restent fermées et inhabitées, mais elles ne sont pas aux normes de confort et les propriétaires hésitent à les rénover. À la demande des collectivités, l'Etat peut subven-

# Typographie > Paragraphe

| Justification | Gris typographique | Attributs |

## *alinéa*

En milieu rural, si l'on veut garder sa population et attirer de nouveaux habitants, il faut prendre la question du logement à bras-le-corps. Certaines maisons restent fermées et inhabitées, mais elles ne sont pas aux normes de confort et les propriétaires hésitent à les rénover.

À la demande des collectivités, l'Etat peut subventionner de façon importante des travaux à travers des opérations locales comme l'Opah. Mais, quand les dernières datent de dix ans... il n'y a plus qu'à mettre les bou-

## *renforcement et débord*

**En milieu rural**, si l'on veut garder sa population et attirer de nouveaux habitants, il faut prendre la question à bras-le-corps. Certaines maisons restent fermées, mais elles ne sont pas aux normes et les propriétaires hésitent à les rénover.

**À la demande** des collectivités, l'Etat peut subventionner de façon importante des travaux à travers des opérations locales comme l'Opah. Mais, quand les dernières datent de dix ans... il n'y a

*Marquer le début d'un paragraphe*

# Typographie > Paragraphe

| Justification | Gris typographique | Attributs |

*lettrine*

**E**n milieu rural, si l'on veut garder sa population et attirer de nouveaux habitants, il faut prendre la question du logement à bras-le-corps. Certaines maisons restent fermées et inhabitées, mais elles ne sont pas aux normes de confort.

**À** la demande des collectivités, l'Etat peut subventionner de façon importante des travaux à travers des opérations locales comme l'Opah. Mais, quand les dernières datent de dix ans... il n'y a

*en saillie  
et habillage*

**M**ilieu rural, si l'on veut garder sa population et attirer de nouveaux habitants, il faut prendre la question du logement à bras-le-corps. Certaines maisons restent fermées et inhabitées, mais elles ne sont pas aux normes.

**La** demande des collectivités, l'Etat peut subventionner de façon importante des travaux à travers des opérations locales comme l'Opah. Mais, quand les dernières datent de dix ans... il n'y a plus qu'à mettre les bouchées doubles ! Pour cela, une « mission habi-

*Marquer le début d'un article*



# Typographie > Paragraphe

| Justification | Gris typographique | Attributs |

## *lettrines décoratives*

S

Si l'on veut garder sa population et attirer de nouveaux habitants, il faut prendre la question du logement à bras-le-corps. Certaines maisons restent fermées et inhabitées, mais elles ne sont pas aux normes de confort.

a

nouveaux habitants, il faut prendre la question du logement à bras-le-corps. Certaines maisons restent fermées et inhabitées, mais elles ne sont pas aux normes.

M

Malgré la demande des collectivités, l'Etat peut subventionner de façon importante des travaux à travers des opérations locales comme l'Opah. Mais, quand les dernières datent de dix ans... il n'y a plus qu'à mettre les bouchées doubles ! Pour cela, une « mis-

# choix des attributs

## justification

> bon rapport corps/justification

## gris typographique

> césures, réglage « justification »

## attributs

> alignements, interlignage, alinéas, lettrines

